

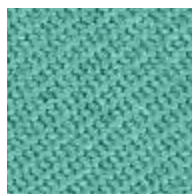
Twill Weave

kvadrat

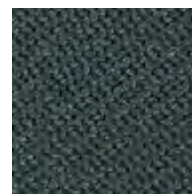
Twill Weave



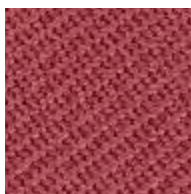
430 - Gold



960 - Malachite (Medium)



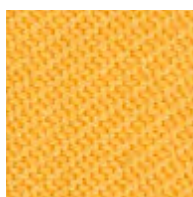
990 - Malachite (Dark)



570 - Cinnabar



840 - Malachite (Light)



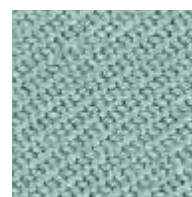
440 - Realgar



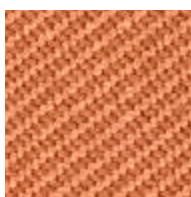
620 - Clay Haematite



530 - Pozzuoli Earth



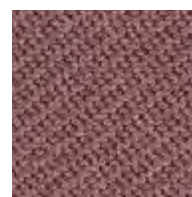
940 - Green Earth



550 - Copper



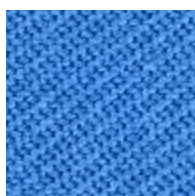
230 - Orpiment



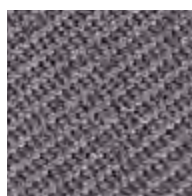
280 - Indian Lac



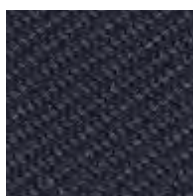
780 - Azurite (Dark)



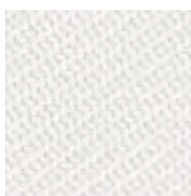
750 - Azurite (Light)



160 - Chromite



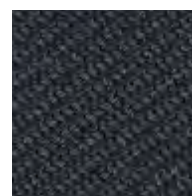
790 - Indigo



110 - Gypsum Rosette



120 - Alabaster



190 - Graphite

Twill Weave

Designed by Jonathan Olivares

DK

Anvendelse Kontorer, hoteller, institutioner, private indretninger. Stor slidstyrke.
Beskrivelse 90% ny uld, kamgarn, 10% nylon. Bredde ca. 140 cm. Vægt ca. 960 g/lbm. Garnfarver. Nuanceforskelle kan forekomme.
Ægkant ⇕
Slidstyrke: Ca. 60.000 slidbevægelser efter Martindale metoden EN ISO 12947. **Lysægthed** (ISO) 5-7. **Pilling** (EN ISO) 3-4. **Gnidægthed** (ISO) tør 4-5, våd 4-5. **Lydb absorption** (EN ISO 354) 0.70/Class C (fladt), 1.00/Class A (foldet). **Airflow** 1430 Pa s/m. **Flammesikring:** AS/NZS 1530.3. AS/NZS 3837 Class 3. BS 5852 Crib 5 med flammesikring. BS 5852 ignition source 3. BS 5852 Part 1. EN 1021-1/2. IMO FTP Code 2010:Part 8. NF D 60 013. SN 198 898 5.3 med flammesikring. UNI 9175 11M. US Cal. Bull. 117-2013. (Kopi af testrapport kan rekvireres).
Vedligeholdelse Se ISO symboler.

UK/US

Application Offices, hotels, institutions, domestic use. Great durability.
Description 90% new wool, worsted, 10% nylon. Width app. 55 inches (140 cm). Weight app. 30.8 oz/ly (960 g/lin.m). Yarn dyed. Colour differences may occur.
Selvedge/Direction ⇕
Abrasion: App. 60,000 rubs acc. to the Martindale method EN ISO 12947. **Lightfastness** (ISO) 5-7. **Pilling** (EN ISO) 3-4. **Fastness to rubbing** (ISO) dry 4-5, wet 4-5. **Sound absorption** (EN ISO 354) 0.70/Class C (flat), 1.00/Class A (waved). **Airflow** 1430 Pa s/m. **Flame resistance:** AS/NZS 1530.3. AS/NZS 3837 Class 3. BS 5852 Crib 5 with treatment. BS 5852 ignition source 3. BS 5852 Part 1. EN 1021-1/2. IMO FTP Code 2010:Part 8. NF D 60 013. SN 198 898 5.3 with treatment. UNI 9175 11M. US Cal. Bull. 117-2013. (Copy of test report available).
Care Please see the ISO symbols.

DE

Anwendungsbereich Büros, Hotels, Objektbereich, privater Wohnbereich. Hohe Strapazierfähigkeit.
Beschreibung 90% Schurwolle, Kammgarn, 10% Nylon. Breite ca. 140 cm. Gewicht ca. 960 g/m. Garngefärbt. Farbunterschiede können vorkommen.
Webkant ⇕
Scheuerfestigkeit: Ca. 60.000 Scheuerhübe nach der Martindale Methode EN ISO 12947. **Lichtechtheit** (ISO) 5-7. **Pilling** (EN ISO) 3-4. **Reibechtheit** (ISO) trocken 4-5, nass 4-5. **Schallabsorption** (EN ISO 354) 0.70/Class C (glatt), 1.00/Class A (gefaltet). **Airflow** 1430 Pa s/m. **Flammschutz:** AS/NZS 1530.3. AS/NZS 3837 Class 3. BS 5852 Crib 5 mit Ausrüstung. BS 5852 ignition source 3. BS 5852 Part 1. EN 1021-1/2. IMO FTP Code 2010:Part 8. NF D 60 013. SN 198 898 5.3 mit Ausrüstung. UNI 9175 11M. US Cal. Bull. 117-2013. (Testbericht verfügbar).
Pflege Siehe ISO Pflegesymbole.

NL

Toepassing Kantoren, hotels, instellingen, de privéfeer. Uitstekende slijtvastheid.
Omschrijving 90% scheerwol, kamgaren, 10% nylon. Breedte ca. 140 cm. Gewicht ca. 960 gr/str. m. Garengenverfd. Kleurverschillen kunnen optreden.
Zelfkant ⇕
Slijtvastheid: Ca. 60.000 toeren Martindale EN ISO 12947. **Lichtechtheid** (ISO) 5-7. **Pilling** (EN ISO) 3-4. **Wrijftechtheid** (ISO) droge 4-5, natte 4-5. **Geluidsabsorptie** (EN ISO 354) 0.70/Class C (vlak), 1.00/Class A (geplooid). **Airflow** 1430 Pa s/m. **Brandvrijheid:** AS/NZS 1530.3. AS/NZS 3837 Class 3. BS 5852 Crib 5 met behandeling. BS 5852 ignition source 3. BS 5852 Part 1. EN 1021-1/2. IMO FTP Code 2010:Part 8. NF D 60 013. SN 198 898 5.3 met behandeling. UNI 9175 11M. US Cal. Bull. 117-2013. (Op aanvraag sturen wij u graag een kopie van het testrapport toe).
Onderhoud Zie de ISO symbolen.

FR

Domaine d'utilisation Tissu d'ameublement pour aménagement privé et public. Grande résistance.
Description 90% laine vierge, peigné, 10% nylon. Largeur env. 140 cm. Poids env. 960 g/m lg. Teinture au fil. Ecart des coloris possibles.
Lisière ⇕
Résistance à l'abrasion: Env. 60.000 révolutions selon le procédé Martindale EN ISO 12947. **Résistance à la lumière** (ISO) 5-7. **Boulochage** (EN ISO) 3-4. **Résistance au frottement** (ISO) sec 4-5, mouillé 4-5. **Absorption acoustique** (EN ISO 354) 0.70/Class C (à plat), 1.00/Class A (plié). **Airflow** 1430 Pa s/m. **Normes au feu:** AS/NZS 1530.3. AS/NZS 3837 Class 3. BS 5852 Crib 5 avec traitement. BS 5852 ignition source 3. BS 5852 Part 1. EN 1021-1/2. IMO FTP Code 2010:Part 8. NF D 60 013. SN 198 898 5.3 avec traitement. UNI 9175 11M. US Cal. Bull. 117-2013. (La copie du compte rendu des tests est disponible sur demande).
Entretien Voir les symboles ISO.

IT

Destinazione d'uso Rivestimento per imbottiti casa e contract. Alta resistenza all'abrasione.
Caratteristiche 90% lana vergine, pettinata, 10% nylon. Altezza circa 140 cm. Peso circa 960 gr/ml. Tinto in filo. Possibili differenze per colore.
Cimosa ⇕
Abrasion: Circa 60.000 cicli/metodo Martindale EN ISO 12947. **Resistenza alla luce** (ISO) 5-7. **Pilling** (EN ISO) 3-4. **Resistenza allo sfregamento** (ISO) condizione a secco 4-5, condizione umido 4-5. **Assorbimento acustico** (EN ISO 354) 0.70/Class C (tenda a pannello (tesa), 1.00/Class A (tenda arricciata). **Airflow** 1430 Pa s/m. **Ignifugazione:** AS/NZS 1530.3. AS/NZS 3837 Class 3. BS 5852 Crib 5 trattato ignifugo. BS 5852 ignition source 3. BS 5852 Part 1. EN 1021-1/2. IMO FTP Code 2010:Part 8. NF D 60 013. SN 198 898 5.3 trattato ignifugo. UNI 9175 11M. US Cal. Bull. 117-2013. (Disponibile copia del test).
Manutenzione Per favore seguire simboli ISO.

ES

Aplicación Oficinas, hoteles, instituciones, uso doméstico. Gran resistencia al desgaste.
Descripción 90% lana virgen, peinada, 10% nilón. Anchura aprox. 140 cm. Peso aprox. 960 gr/ml. Hilo teñido. Posibles variaciones de color.
Filo ⇕
Resistencia al desgaste: Aprox. 60.000 ciclos según el método Martindale EN ISO 12947. **Resistencia a la luz** (ISO) 5-7. **Relleno** (EN ISO) 3-4. **Solidez al frotamiento** (ISO) seco 4-5, mojado 4-5. **Absorción acústica** (EN ISO 354) 0.70/Class C (estor), 1.00/Class A (cortina). **Airflow** 1430 Pa s/m. **Resistencia al fuego:** AS/NZS 1530.3. AS/NZS 3837 Class 3. BS 5852 Crib 5 con tratamiento. BS 5852 ignition source 3. BS 5852 Part 1. EN 1021-1/2. IMO FTP Code 2010:Part 8. NF D 60 013. SN 198 898 5.3 con tratamiento. UNI 9175 11M. US Cal. Bull. 117-2013. (Copia del informe de ensayos disponible).
Mantenimiento Consulte los símbolos ISO.

JP

用途 オフィス、ホテル、各種施設、住宅インテリア。耐耗性大。
詳細 90% ニューウール、ウーステッド、10% ナイロン。幅:140cm。重量:1mあたり約960g。糸染め。色彩ニュアンスに多少の違いが生じる可能性あり。
耳、ふち。 ⇕
テスト:
磨耗: マーチンデール法により摩擦運動約60,000回。EN ISO 12947. **色あせ保障:** (ISO) 5-7. **ピリング** (EN ISO) 3-4. **摩擦保証:** (ISO) 乾燥状態 4-5、濡れた状態 4-5. **吸音率** (EN ISO 354) 0.70/Class C (パネル状), 1.00/Class A (ドレープ状). **気流:** 1430 Pa s/m. **耐炎性:** AS/NZS 1530.3. AS/NZS 3837 Class 3. 特殊耐炎処理を行うことにより、BS 5852 Crib 5 に到達可能。BS 5852 ignition source 3. BS 5852 Part 1. EN 1021-1/2. IMO FTP Code 2010:Part 8. NF D 60 013. 特殊耐炎処理を行うことにより、SN 198 898 5.3 に到達可能。UNI 9175 11M. US Cal. Bull. 117-2013. (テストレポートのコピー入手可能。)
手入れ
ISO シンボル参照。

CN

适用范围 办公室、宾馆酒店、公共设施、居家使用。耐耗性大。
成分 90%新羊毛(精纺), 10%尼龙。幅宽约55英寸(140cm)。重量约960克/延米。纱染色面料。颜色可能稍有色差。
图纹方向 ⇕
马丁代尔法约60,000转。EN ISO 12947. **光照色牢度** (ISO) 5-7. **起毛起球** (EN ISO) 3-4. **摩擦色牢度** (ISO) 干燥4-5, 湿4-5. **吸声系数** (EN ISO 354) 0.70/Class C (隔断帘), 1.00/Class A (一般窗帘使用)。 **气流阻力** 1430 Pa s/m. **阻燃性:** AS/NZS 1530.3. AS/NZS 3837 Class 3. 特别耐火处理时 BS 5852 Crib 5 可以满足。BS 5852 ignition source 3. BS 5852 Part 1. EN 1021-1/2. IMO FTP Code 2010:Part 8. NF D 60 013. 特别耐火处理时 SN 198 898 5.3 可以满足。UNI 9175, 11M. US Cal. Bull. 117-2013. (可提供测试报告副本).
维护 请参照ISO标志。



Quality and environmental system accreditation according to ISO 9001 and ISO 14001.

*ACT® Registered Certification Marks

Encouraging the use of sustainable fibres. Durable and high quality. Hazardous substances restricted.

Contact and further information www.kvadrat.dk

10 year warranty



US contact info: 1-800-620-9309